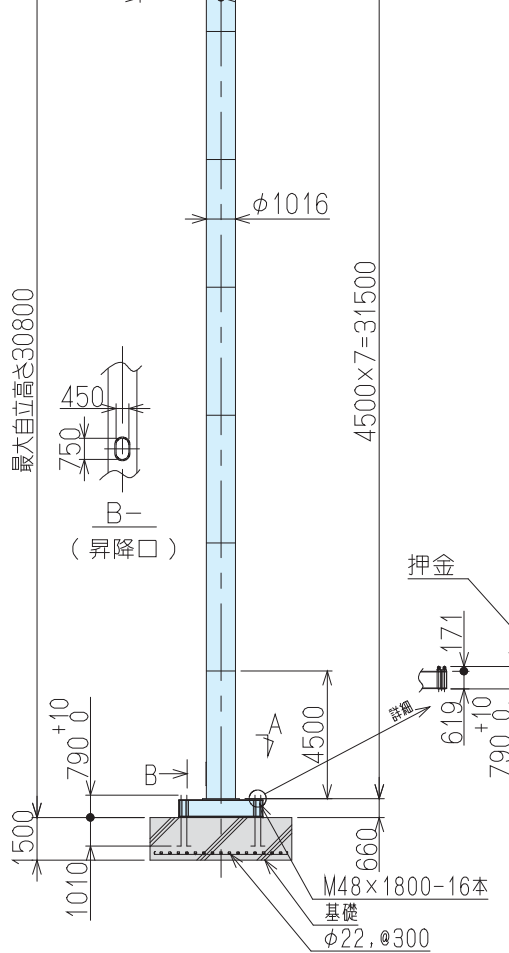
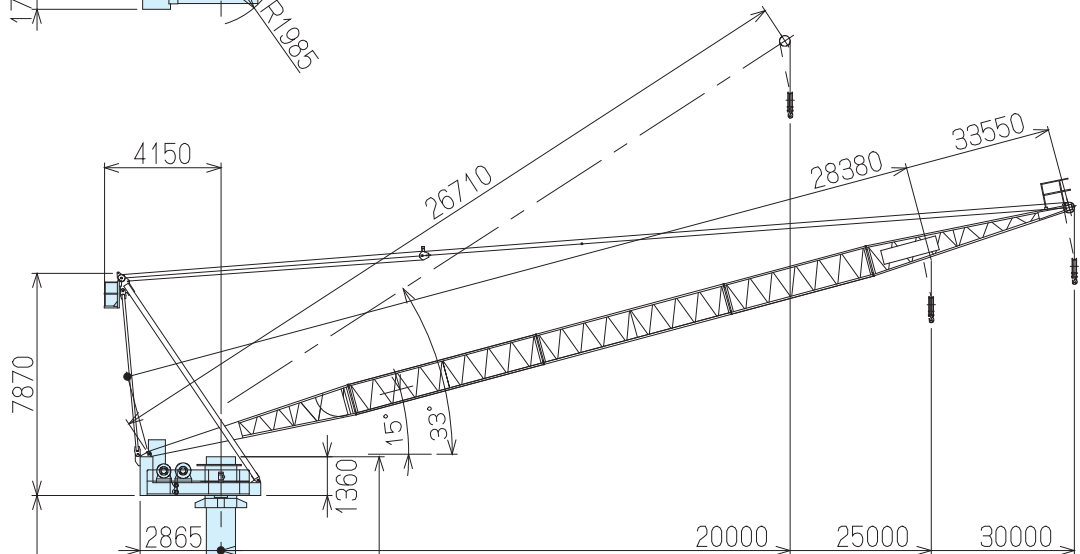
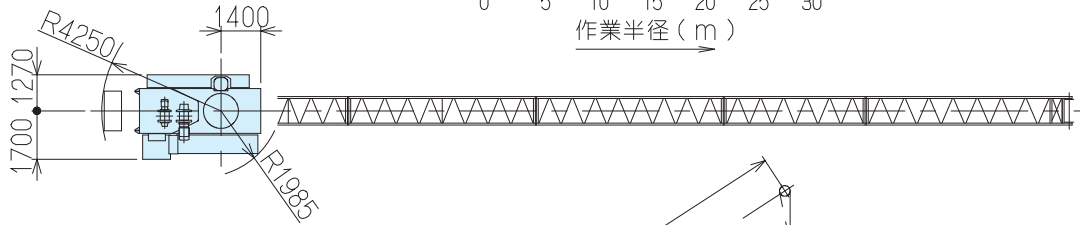
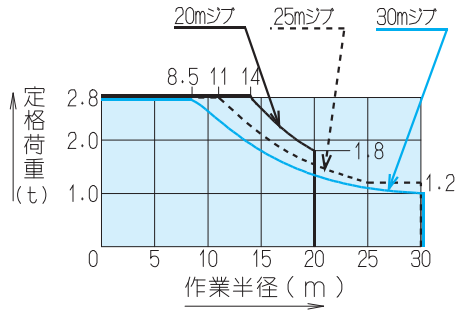


JCL030 II

30t-起伏ジブ式クライミングクレーン



形式	JCL030 II		
ジブ長さ	26.7m	28.4m	33.6m
吊上荷重	2.9t		
作業半径	0~14~20m	0~11~20m	0~8.5~30m
定格荷重	2.8~2.8~1.8t	2.8~2.8~1.2t	2.8~2.8~1.0t
最大自立高さ	30.8m		
速度	巻上荷重	低速	高速
	巻上速度	2.8t	
	巻上速度	4.6(5.5)m/min	18.3(22.0)m/min
度	起巻速度	5.1(6.2)m/min	10.3(12.3)m/min
	起巻速度	0.57r.p.m	
電動機	昇降速度	1.3(1.6)m/min	
	巻上速度	15/3.7kw×4/16P 40%ED	
	起巻速度	5.5/2.75kw×4/8P 40%ED	
電	昇降速度	2.2kw×4P インバータ制御	
	昇降速度	3.0kw×4P 30分定格	
電	源	3相200V 50Hz (220V 60Hz) 設備容量: 25kw 電源容量: 30KVA 漏電ブレーカー: 100A	
昇降	方式	電動チェーンブロック	
ストローク		4.5m	
安全装置		モーメントリミッター 起伏制限装置 巻過防止装置 旋回制限装置 本体落下防止装置	
最大揚程		108m	105m 100m
本体重量		8.6t	
マスト重量		1.9t/本	
ベースフレーム重量		1.7t	
本体最大分割重量		1.0t	
総重量		24t	

()内は60Hz時の速度を示す。但しインバータ制御を除く。

