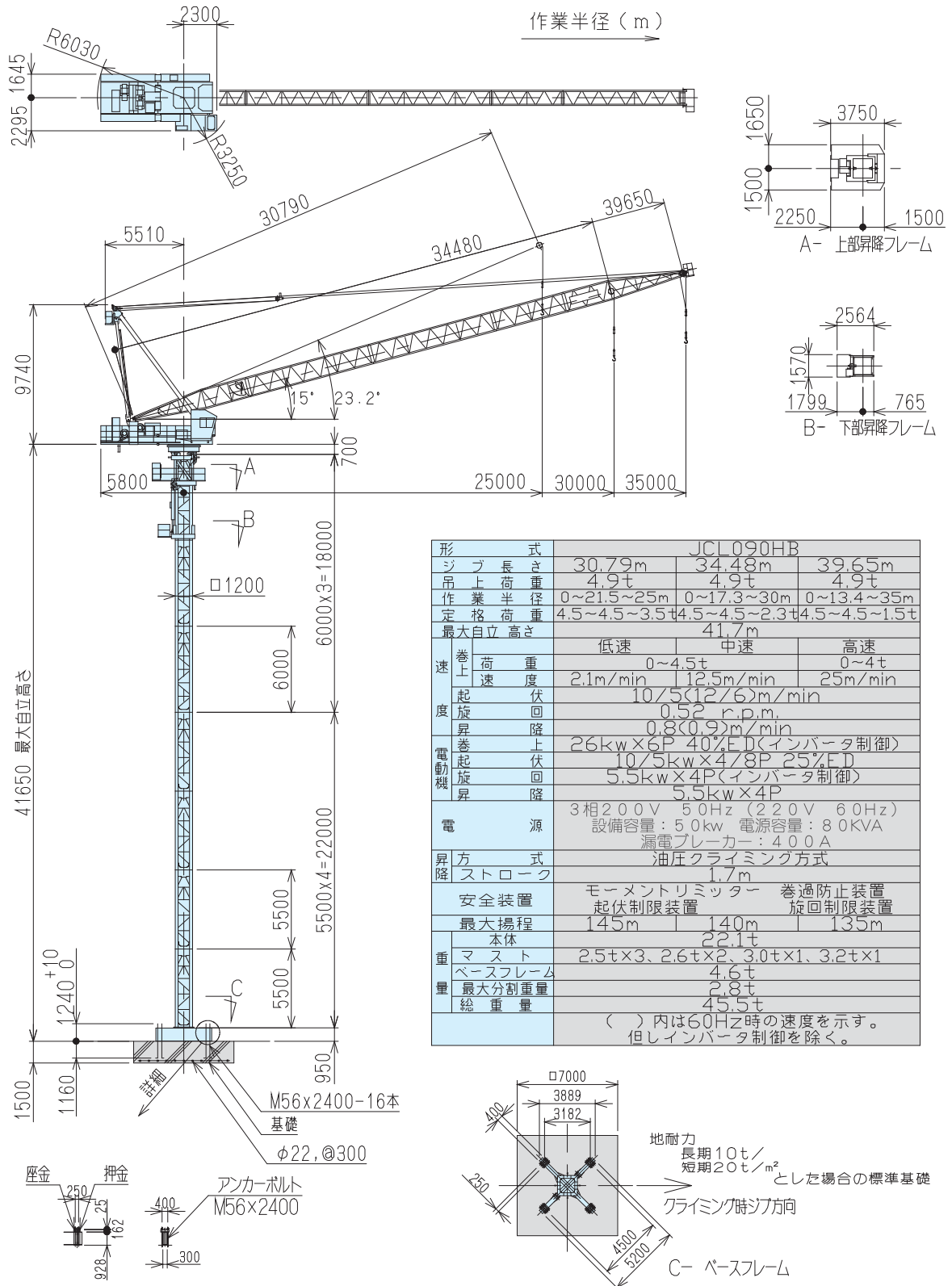
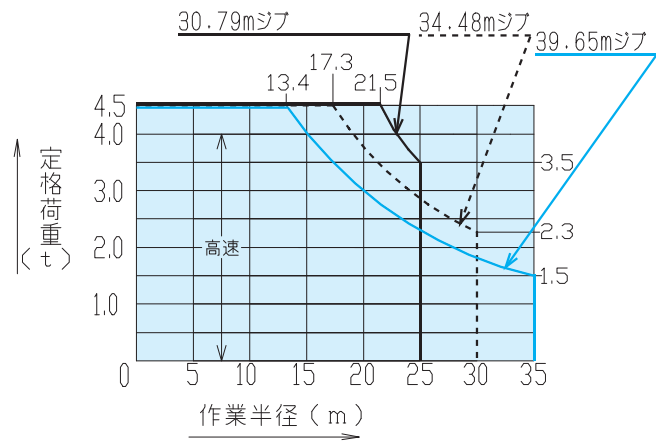


JCL090HB

90t-起伏ジブ式クライミングクレーン



形 式	JCL090HB		
ジブ長さ	30.79m	34.48m	39.65m
吊上荷重	4.9t	4.9t	4.9t
作業半径	0~21.5~25m	0~17.3~30m	0~13.4~35m
定格荷重	4.5~4.5~3.5t	4.5~4.5~2.3t	4.5~4.5~1.5t
最大自立高さ	41.7m		
速 度	荷 重	低速 0~4.5t	中速 0~4t
	起 上	2.1m/min	12.5m/min
度	起 旋	10/5(12/6)m/min	
	回 降	0.52 r.p.m.	
電 機	巻 上	0.8(0.9)m/min	
	起 旋	26kw×6P 40%ED(インバータ制御)	
機	巻 上	10/5kw×4/8P 25%ED	
	回 降	5.5kw×4P(インバータ制御)	
電 源	回 降	5.5kw×4P	
	電 源	3相200V 50Hz (220V 60Hz) 設備容量: 50kw 電源容量: 80KVA 漏電ブレーカー: 400A	
昇 降	方 式	油圧クライミング方式	
	ストローク	1.7m	
安全装置	安全装置	モーメントリミッター 巻過防止装置	
		起伏制限装置 旋回制限装置	
最大揚程	最大揚程	145m	140m
		135m	
重 量	本 体	22.1t	
	マ ス ト	2.5t×3, 2.6t×2, 3.0t×1, 3.2t×1	
重 量	ベースフレーム	4.6t	
	最大分割重量	2.8t	
重 量	総 重 量	45.5t	

() 内は60Hz時の速度を示す。但レインバータ制御を除く。