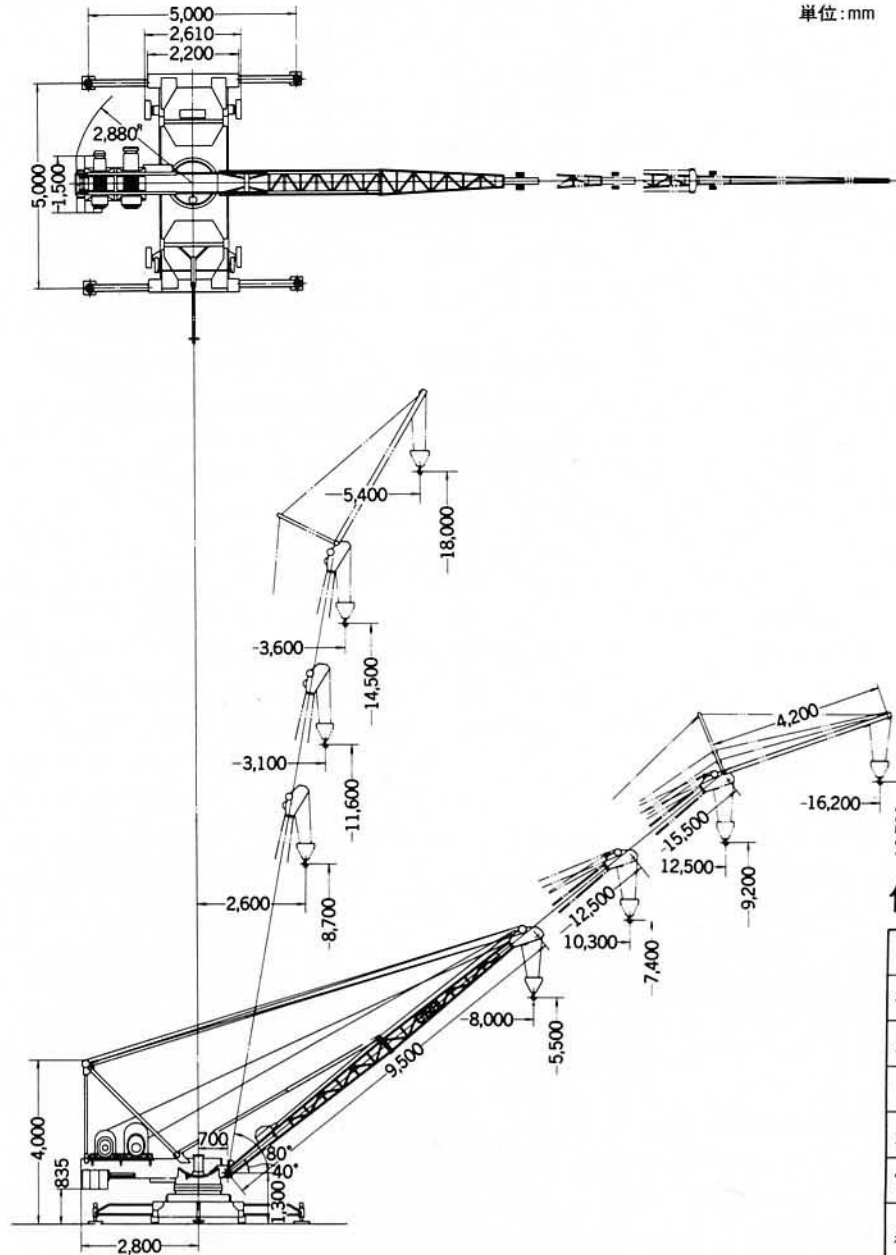


日立 パワーリーチ E24-2

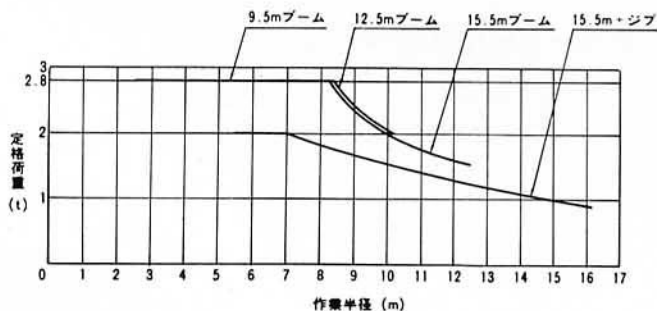
寸法図



仕様

つり上能力 (つり上荷重×作業半径)		(t·m)		2.8×8
標準ブーム長さ (m)				9.5
最大ブーム長さ (m)				15.5
ジブ長さ (m)				4.2
最大揚程 (m)				70
電源 (V/Hz)		200/50	220/60	
巻上	フック速度 (m/min)	21/2.5	25/3.0	
	ロープ径 (mm) × 掛数	12φ × 2		
	電動機出力 (kW)	15/1.9		
起伏	ロープ速度 (m/min)	33	40	
	ロープ径 (mm) × 掛数	10φ × 8		
	ブーム角度	40° ~ 80°		
回旋	電動機出力 (kW)	6		
	速度 (r.p.m)	0.43	0.52	
	電動機出力 (kW)	0.75		
全装備重量 (t)		9.7		

定格荷重曲線図



●電源用キャブタイヤコードは、ご注文によりお取付けいたします。