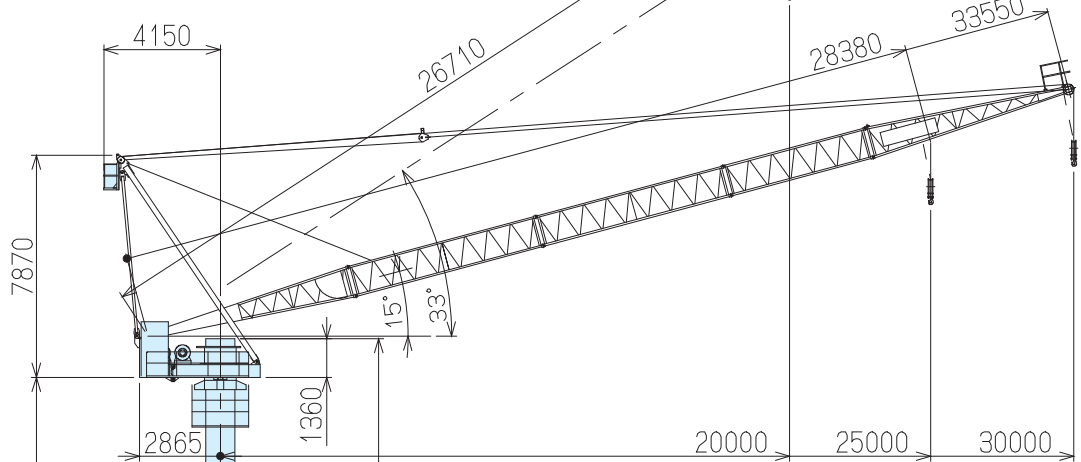
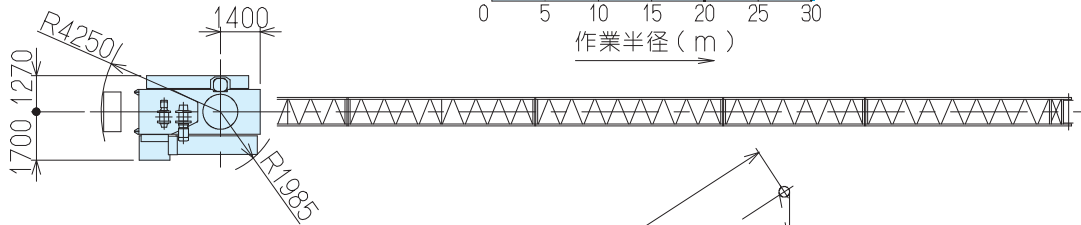
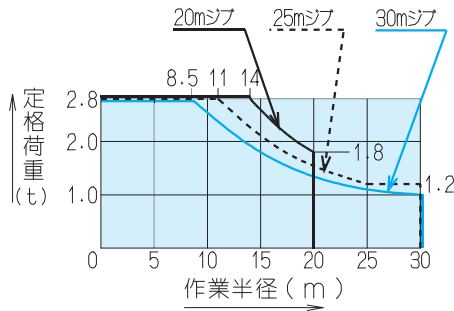
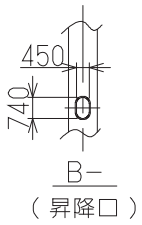


JCL030Ⅲ

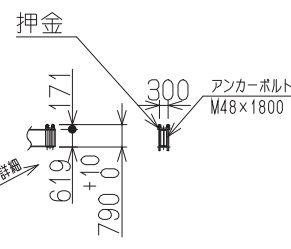
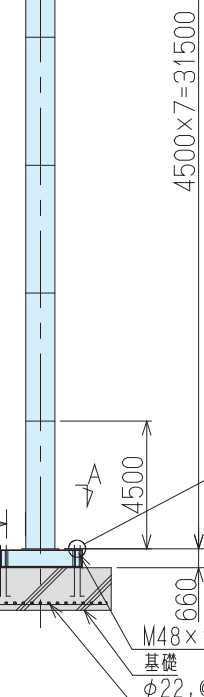
30t-m起伏ジブ式クライミングクレーン



最大自立高さ30800



1500
+10
790.0
1010



形式	JCL030Ⅲ		
ジブ呼び	20m	25m	30m
つり上げ荷重 (t)	2.92		
定格荷重 (t)	2.8~2.8~1.8	2.8~2.8~1.2	2.8~2.8~1.2
作業半径 (m)	0~14~20	0~11~25	0~8.5~30
最大揚程 (m)	108	105	100
最大設置高さ (m)	87	84	73
旋回角度	360°		
巻上速度 (m/min)	低速	高速	
	荷重 (t)	0~2.8	
起伏 (m/min)	7(8.3)	28(34)	
旋回 (r.p.m.)	10.3(12.3)		
昇降 (m/min)	0.57		
巻上	1.3(1.6)		
電動機	20/5kW 4/16P 40%ED/15分定格	5.5/2.75kW 4/8P 40%ED	
電源	3相200V 50Hz (220V 60Hz)		
昇降方式	電動チェーンブロック方式		
ストローク	4.5m		
安全装置	モーメントリミッター 巻上防止装置 起伏制限装置 旋回制限装置 本体落下防止装置		
最大自立高さ	30.8m		
()内は60Hz時の速度を示す 操作は無線操縦で行う			

