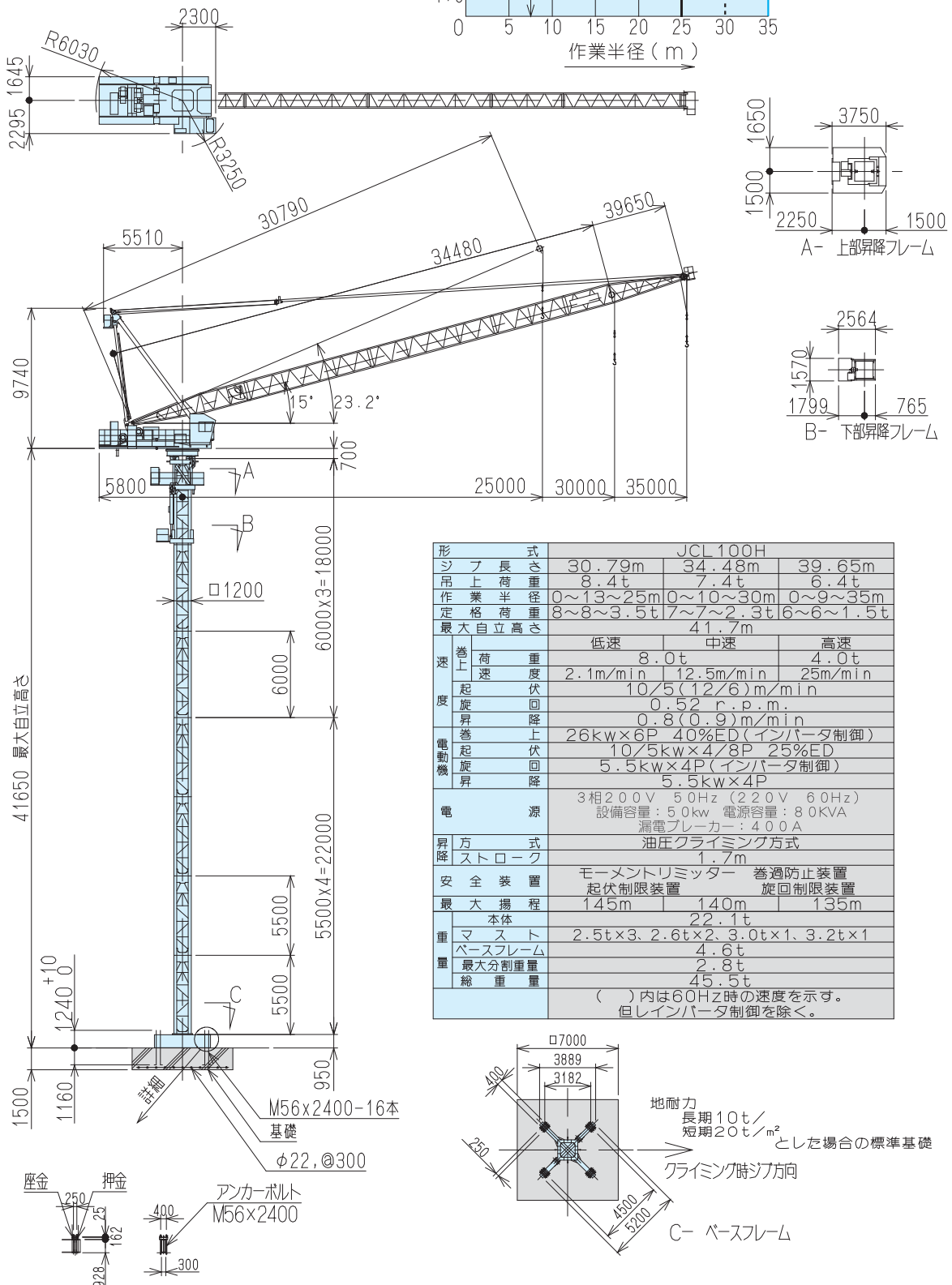
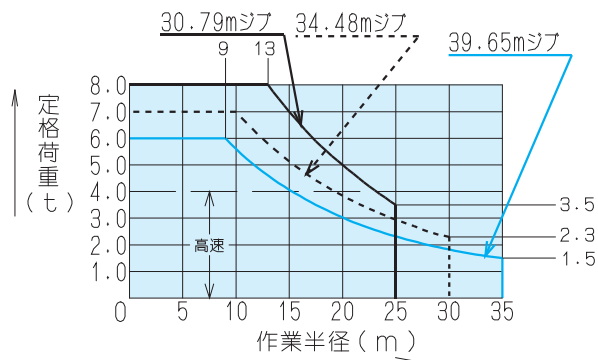


JCL100H

100t-m起伏ジブ式クライミングクレーン



形 式		JCL100H		
ジブ長さ		30.79m	34.48m	39.65m
吊上荷重		8.4t	7.4t	6.4t
作業半径		0~13~25m	0~10~30m	0~9~35m
定格荷重		8~8~3.5t	7~7~2.3t	6~6~1.5t
最大自立高さ		41.7m		
速 度	巻上	低速	中速	高速
	荷重	8.0t	4.0t	4.0t
	速度	2.1m/min	12.5m/min	25m/min
度	起 伏	10/5(12/6)m/min		
	旋 回	0.52 r.p.m.		
昇 降	昇 降	0.8(0.9)m/min		
	巻 上	26kw×6P 40%ED(インバータ制御)		
電 機	起 伏	10/5kw×4/8P 25%ED		
	旋 回	5.5kw×4P(インバータ制御)		
電 源	昇 降	5.5kw×4P		
	電 源	3相200V 50Hz(220V 60Hz) 設備容量: 50kw 電源容量: 80kVA 漏電ブレーカー: 400A		
昇降	方式	油圧クライミング方式		
ストローク		1.7m		
安全装置		モーメントリミッター 巻過防止装置		
		起伏制限装置 旋回制限装置		
最大揚程	本体	145m	140m	135m
	マスト	2.5t×3. 2.6t×2. 3.0t×1. 3.2t×1		
重量	ベースフレーム	4.6t		
	最大分割重量	2.8t		
総重量		45.5t		

()内は60Hz時の速度を示す。
但レインバータ制御を除く。

