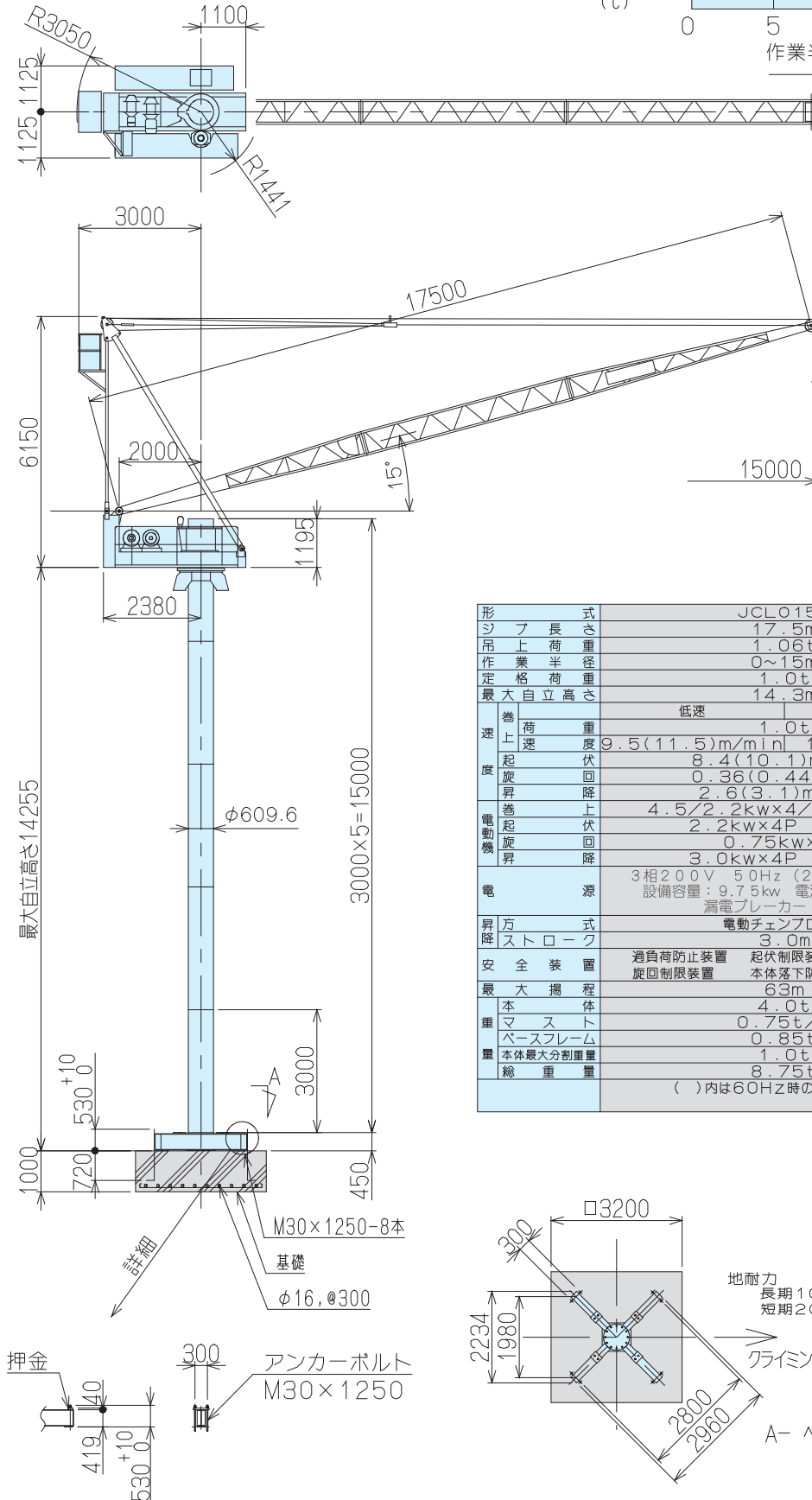
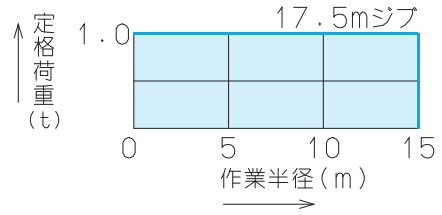


JCL015 II

15t-m起伏ジブ式クライミングクレーン



形式	JCL015 III	
ジブ長さ	17.5m	
吊上荷重	1.06t	
作業半径	0~15m	
定格荷重	1.0t	
最大自立高さ	14.3m	
巻上速度	低速	高速
	1.0t	
巻上速度	9.5(11.5)m/min 19(23)m/min	
起巻速度	8.4(10.1)m/min	
旋回速度	0.36(0.44)r.p.m	
昇降速度	2.6(3.1)m/min	
電動機	4.5/2.2kw×4/8P 60%ED	
巻上速度	2.2kw×4P 40%ED	
旋回速度	0.75kw×4P	
昇降速度	3.0kw×4P 30分定格	
電源	3相200V 50Hz (220V 60Hz) 設備容量: 9.75kw 電源容量: 15KVA 漏電ブレーカー: 60A	
昇降方式	電動チェーンブロック	
ストローク	3.0m	
安全装置	過負荷防止装置 起巻制限装置 巻過防止装置 旋回制限装置 本体落下防止装置	
最大揚程	63m	
本体重量	4.0t	
マストベースフレーム	0.75t/本	
本体最大分割重量	0.85t	
総重量	8.75t	
	()内は60Hz時の速度を示す。	