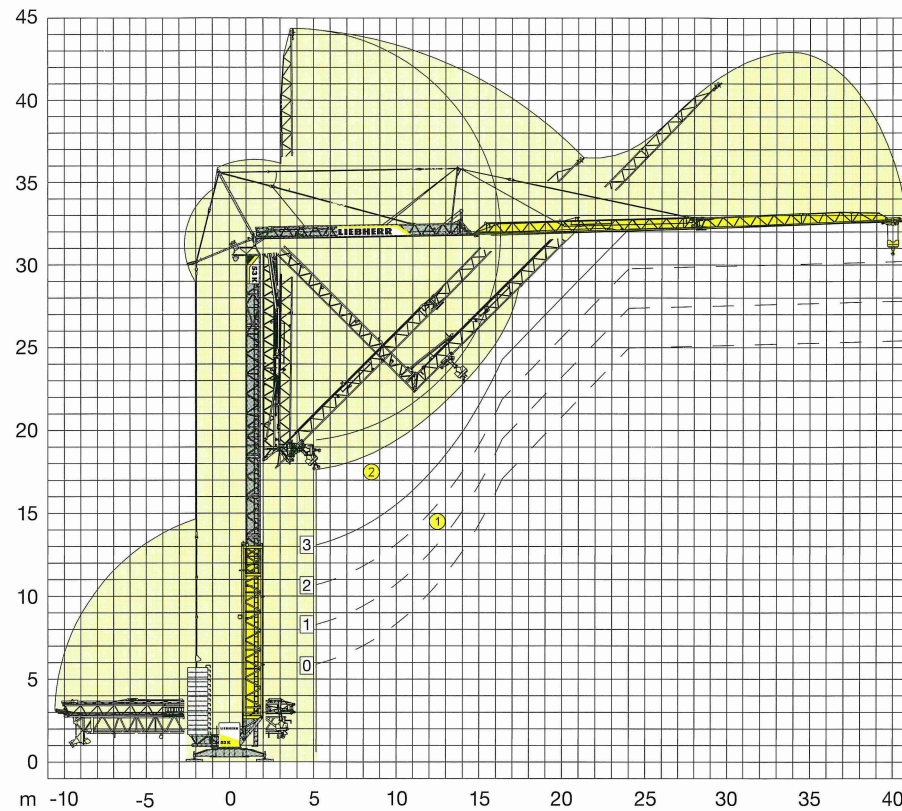


組立・解体時のスペース

- ① タワー延長マストが0~3個の標準設置曲線
- ② 残り2本の延長マストを継ぎ足した場合の(4.5m)最大自立の設置曲線



必要電気容量

60Hz

機器名	電源電圧 V (V)	設備容量 a (KW)	負荷率 b	効率 c	力率 d	皮相電力 (電源容量) e=a/b/c/d (KVA)	起動倍率 f	起動皮相 電力 g=e*f KVA	定格電流 h=(a*1000)/ (c*d*v*√3) (A)	始動電流 j=h*f (A)
1 巻上	440	13.2	1.00	0.90	0.90	16.3	3.0	48.9	21.4	64.2
2 横行	440	3.6	1.00	0.90	0.90	4.4	3.0	13.3	5.8	17.5
3 旋回	440	3.6	1.00	0.90	0.90	4.4	3.0	13.3	5.8	17.5
4 ブレーキ及び制御電源	100	2.0	1.00	1.00	1.00	2.0	1.0	2.0	11.5	11.5
5 走行	440	5.3	1.00	0.90	0.90	6.5	6.0	39.3	8.6	51.5
総合計		27.7				27.2		116.8	53.2	162.2

☆☆☆☆☆☆

50Hz

機器名	電源電圧 V (V)	設備容量 a (KW)	負荷率 b	効率 c	力率 d	皮相電力 (電源容量) e=a/b/c/d (KVA)	起動倍率 f	起動皮相 電力 g=e*f KVA	定格電流 h=(a*1000)/ (c*d*v*√3) (A)	始動電流 j=h*f (A)
1 巻上	380	11.0	1.00	0.90	0.90	13.6	3.0	40.7	20.6	61.9
2 横行	380	3.0	1.00	0.90	0.90	3.7	3.0	11.1	5.6	16.9
3 旋回	380	3.0	1.00	0.90	0.90	3.7	3.0	11.1	5.6	16.9
4 ブレーキ及び制御電源	100	2.0	1.00	1.00	1.00	2.0	1.0	2.0	11.5	11.5
5 走行	380	4.4	1.00	0.90	0.90	5.4	6.0	32.6	8.3	49.5
総合計		23.4				23.0		97.6	51.7	156.7

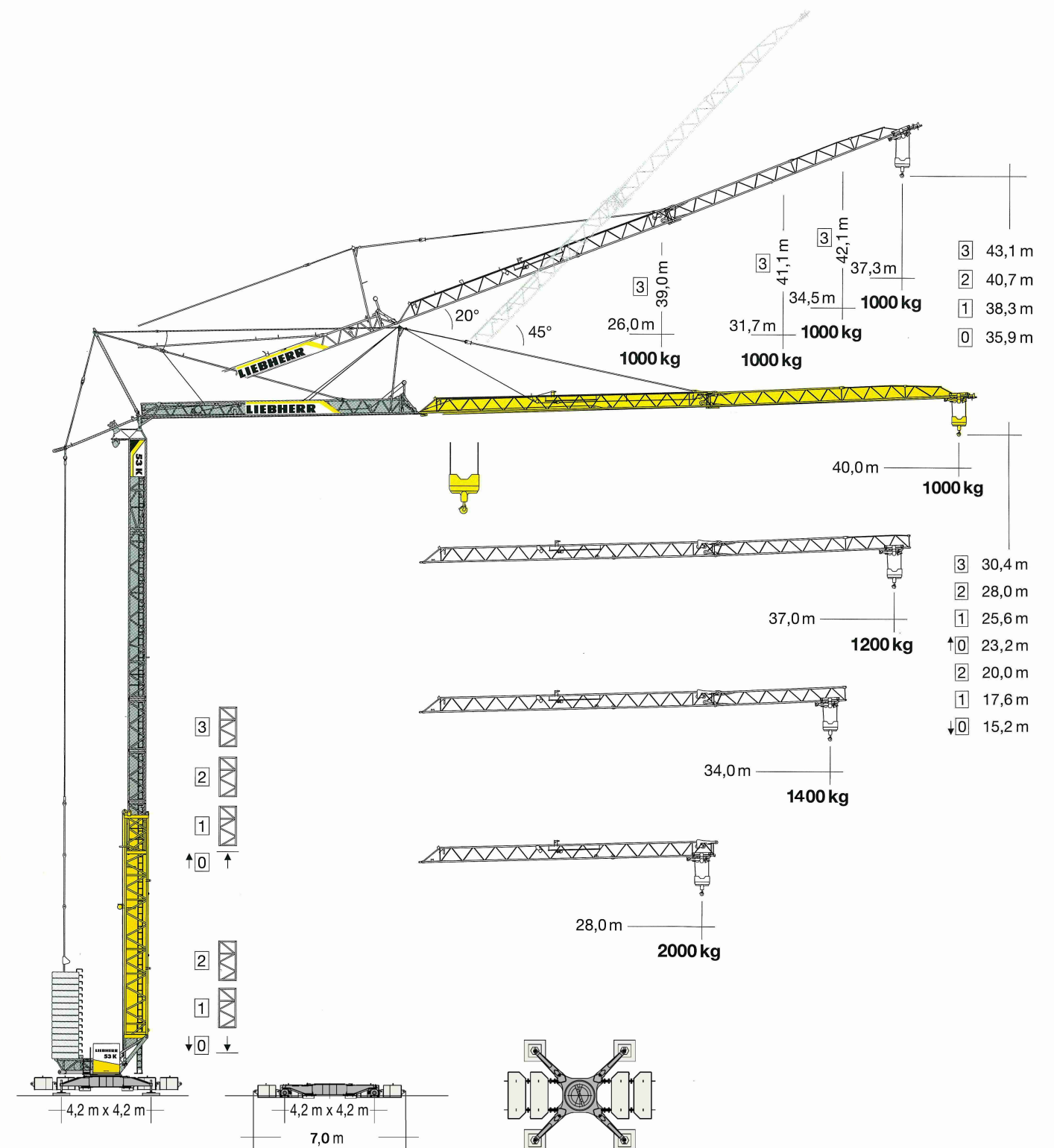
☆☆☆☆☆☆

* 走行時は巻き上げ・横行・旋回は使用出来ません。

* 昇圧トランスにて上記の電源電圧まで昇圧しますので損失等もあり
60Hz地区については30KVA ・ 50Hz地区については25KVAの受電をお願いします。

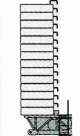

水平ジブ式タワークレーン 53K/J (日本仕様)

CRANTAL
株式会社クレーンタル野田
岐阜県安八郡神戸町齊田1364-1
TEL: 0584-27-9901
Email: crantal@noda-crane.co.jp

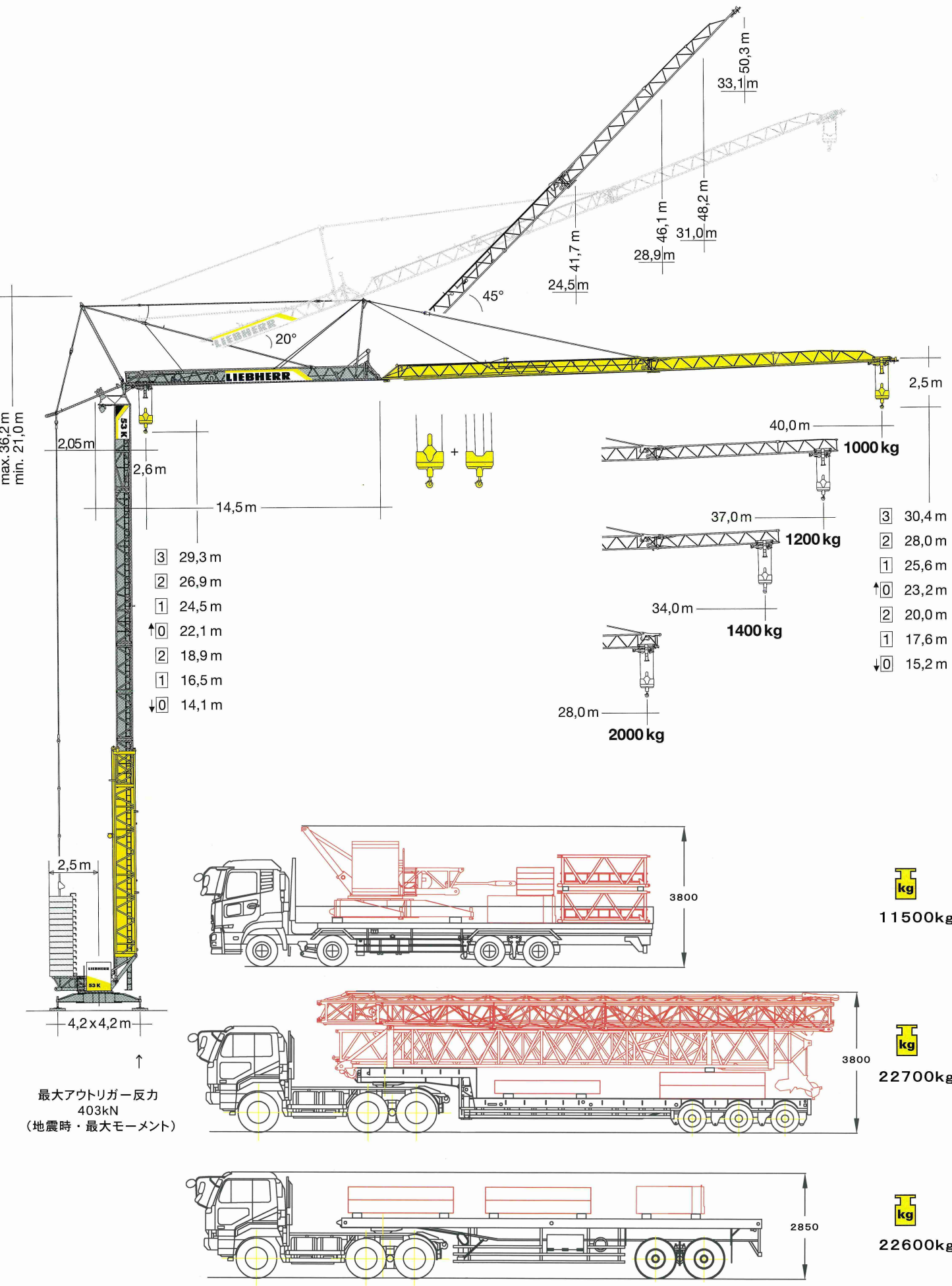
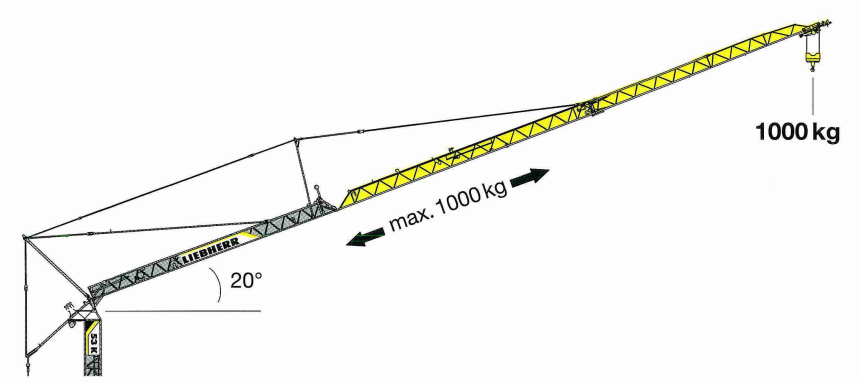
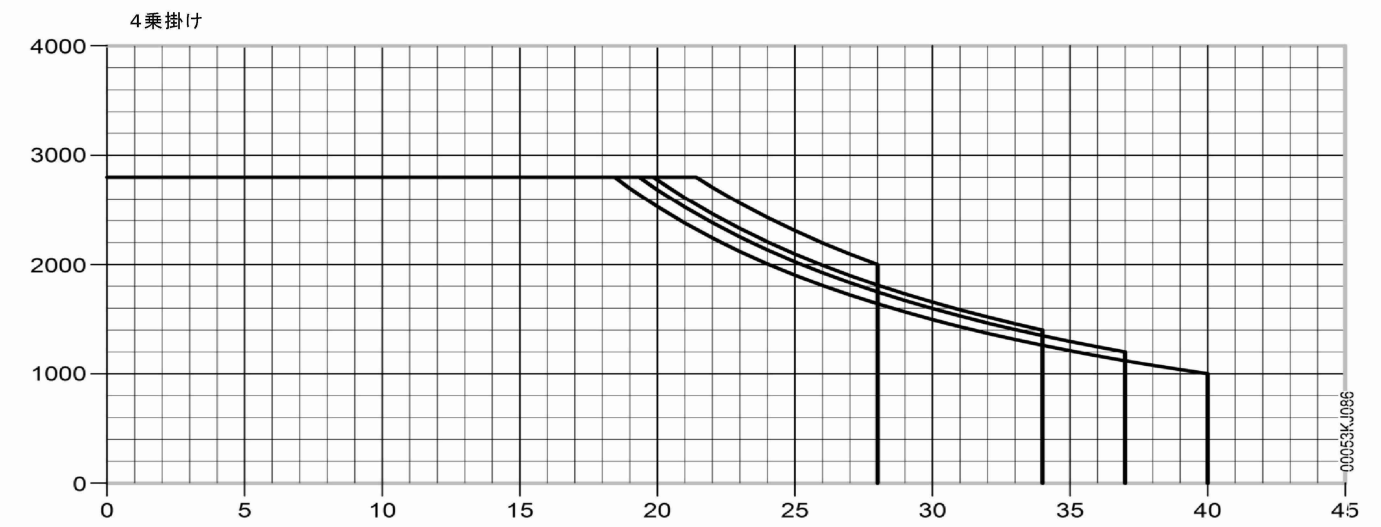
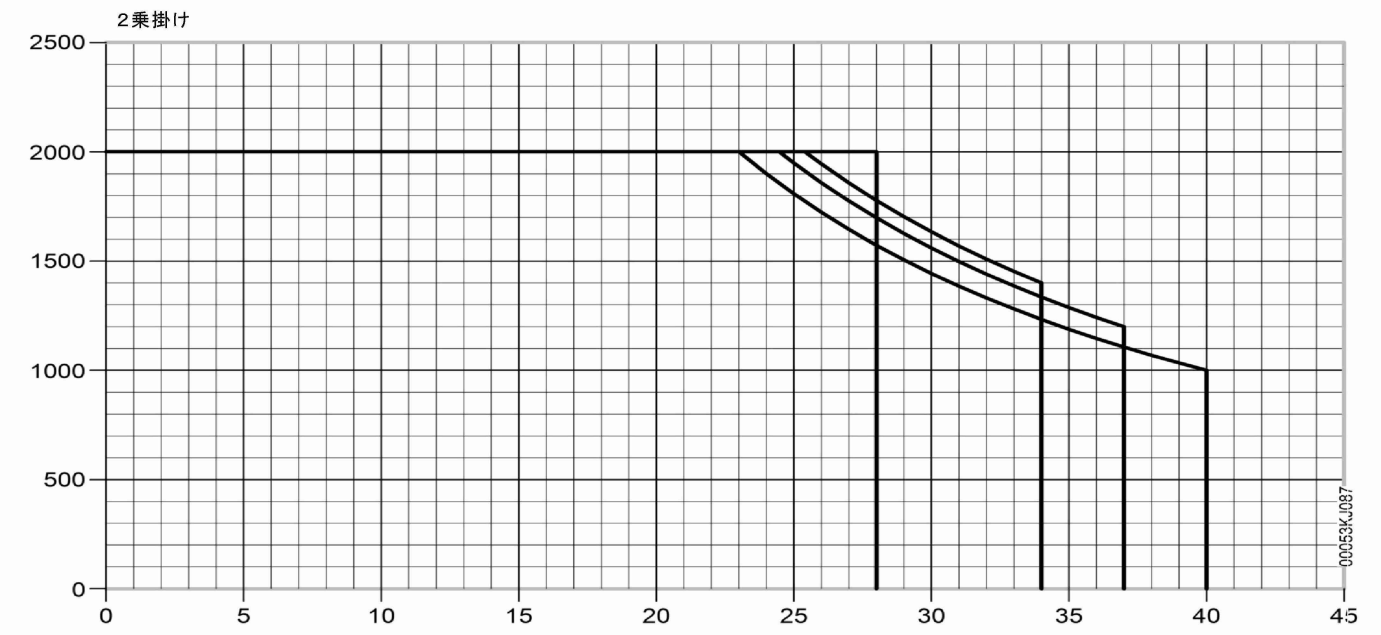


LIEBHERR

カウンターウェイト & 本体重量

	$r = 2,5 \text{ m}$	32000 kg* 10000 kg* (日本仕様アンダーウェイト)	32000 kg* 10000 kg* 42000 kg		13300 kg
	* 組立取扱説明書に明記				

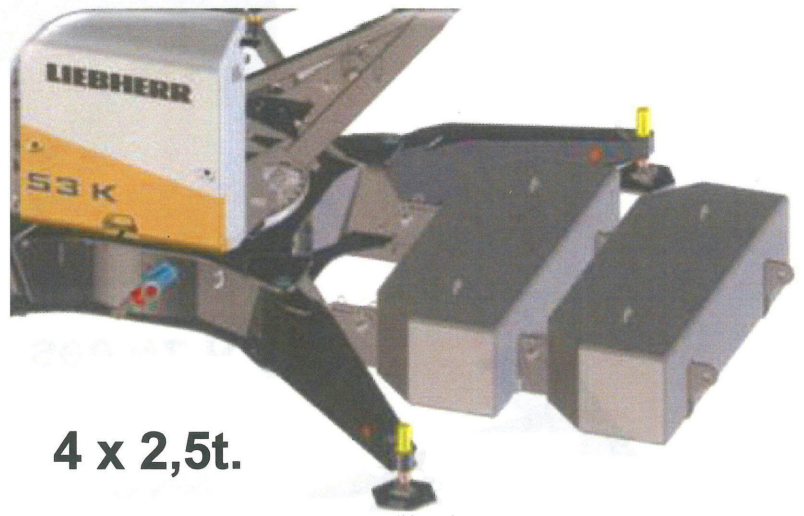
定格荷重曲線



R = 2,50 m



本体最大回転範囲



4 x 2,5t.

日本専用仕様アンダーウエイト



軌道走行仕様（レール走行装置）





2乗↔4乗自動変更フック



操作が容易な無線リモコン



アウトリガー方式



株式会社 クレーンタル野田

岐阜県安八郡神戸町齊田1364-1

TEL : 0584-27-9901 FAX : 0584-27-9902

E-mail cranetal@noda-crane.co.jp