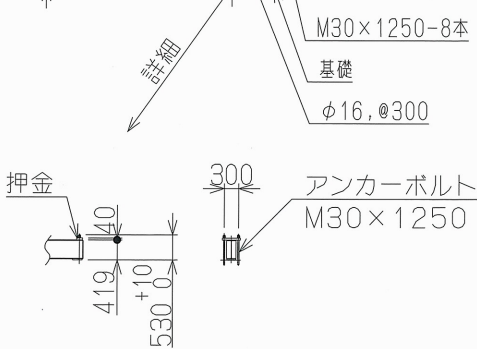
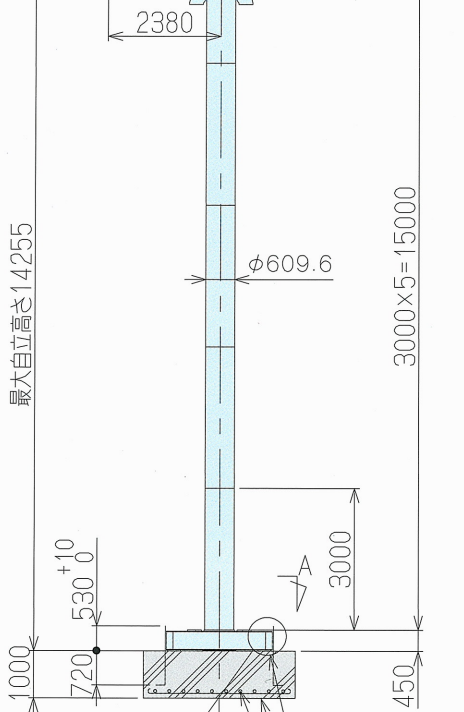
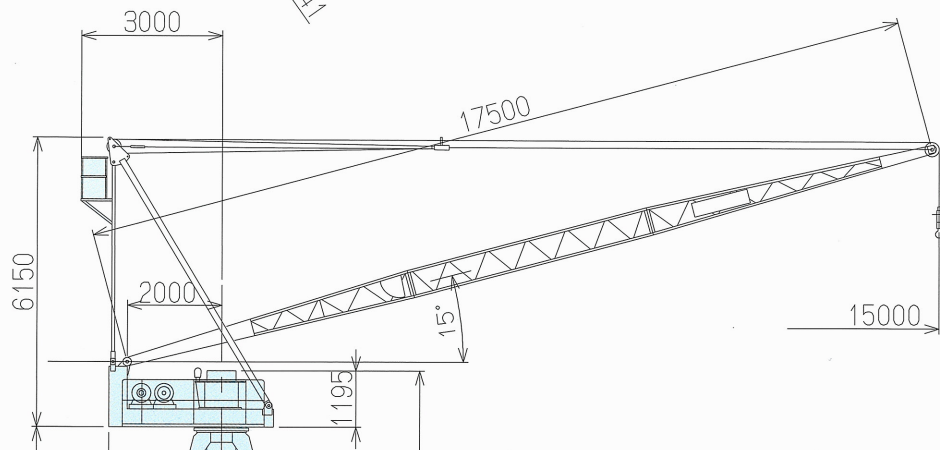
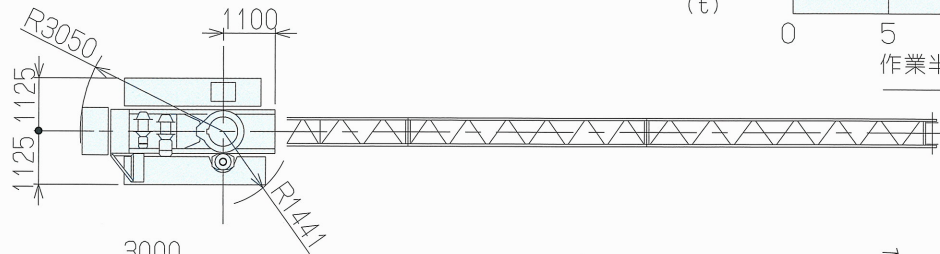
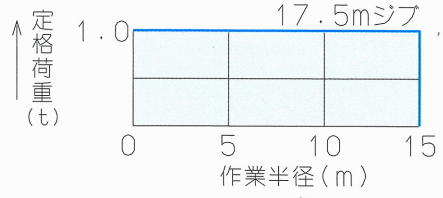


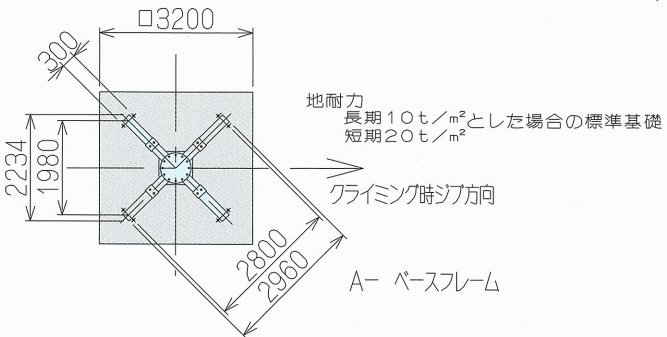
JCL015 II

15t-m起伏ジブ式クライミングクレーン



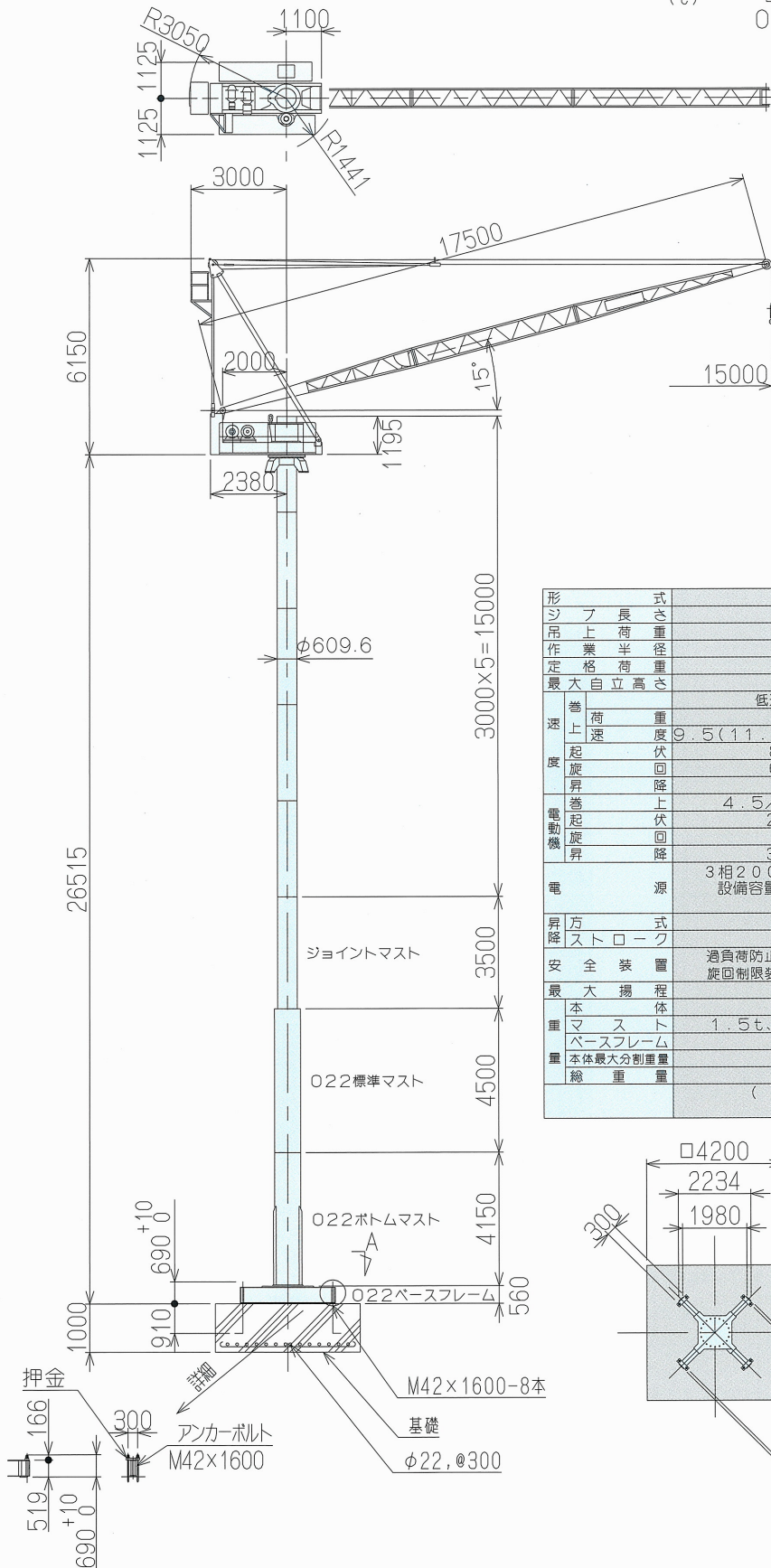
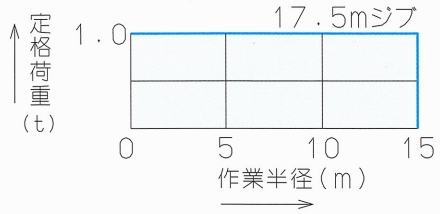
形式	JCL015 II	
ジブ長さ	17.5m	
吊上荷重	1.06t	
作業半径	0~15m	
定格荷重	1.0t	
最大自立高さ	14.3m	
巻上速度	低速	高速
	1.0t	
起旋回	9.5(11.5)m/min	19(23)m/min
	8.4(10.1)m/min	
昇降	0.36(0.44)r.p.m	
	2.6(3.1)m/min	
電動機	巻上	4.5/2.2kw×4/8P 60%ED
	起旋回	2.2kw×4P 40%ED
昇降	巻上	0.75kw×4P
	起旋回	3.0kw×4P 30分定格
電源	3相200V 50Hz (220V 60Hz) 設備容量: 9.75kw 電源容量: 15kVA 漏電ブレーカー: 60A	
昇降ストローク	電動チェーンブロック 3.0m	
安全装置	過負荷防止装置 起伏制限装置 巻過防止装置 旋回制限装置 本体落下防止装置	
最大揚程	63m	
本体重量	4.0t	
ベースフレーム重量	0.75t/本	
本体最大分割重量	0.85t	
総重量	1.0t	
	8.75t	

()内は60Hz時の速度を示す。



JCL015 II 高自立

15t-起伏ジブ式クライミングクレーン



形式	JCL015 II 高自立	
ジブ長さ	17.5m	
吊上荷重	1.06t	
作業半径	0~15m	
定格荷重	1.0t	
最大自立高さ	26.5m	
速度	巻上	低速
	巻上	高速
荷重	1.0t	
度	9.5(11.5)m/min 19(23)m/min	
起降	起伏	8.4(10.1)m/min
	回降	0.36(0.44)r.p.m
巻上	昇	2.6(3.1)m/min
	降	
電動機	巻上	4.5/2.2kw×4/8P 60%ED
	起降	2.2kw×4P 40%ED
昇降	回降	0.75kw×4P
	昇降	3.0kw×4P 30分定格
電源	3相200V 50Hz (220V 60Hz) 設備容量: 9.75kw 電源容量: 15KVA 漏電ブレーカー: 60A	
昇降方式	電動チェーンブロック	
ストローク	3.0m	
安全装置	過負荷防止装置 起伏制限装置 巻過防止装置 旋回制限装置 本体落下防止装置	
最大揚程	63m	
本体重量	4.0t	
マースフレーム	1.5t、1.5t、0.9t、0.75t/本	
ベースフレーム	1.3t	
本体最大分組重量	1.0t	
総重量	13.3t	
()内は60Hz時の速度を示す。		

