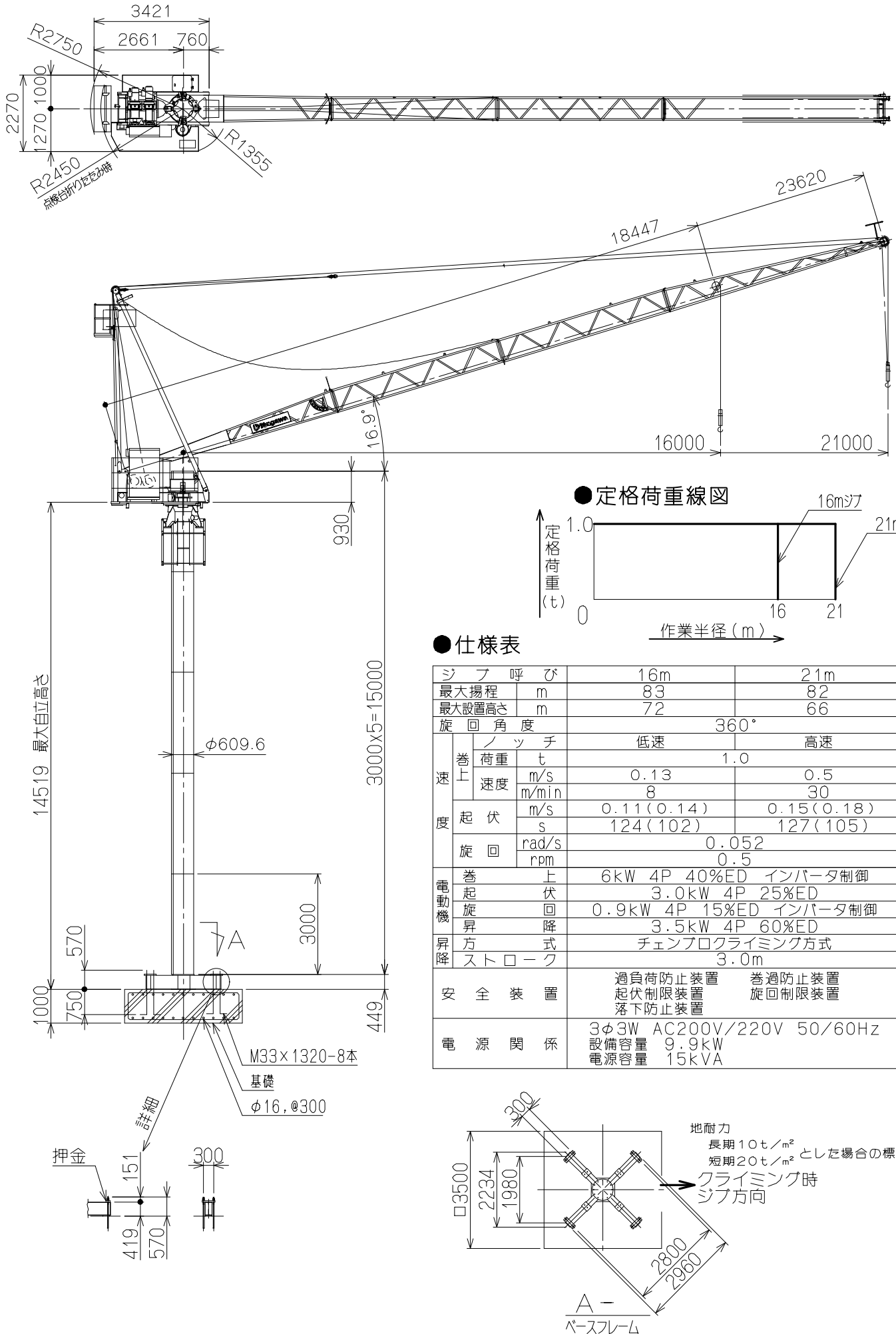
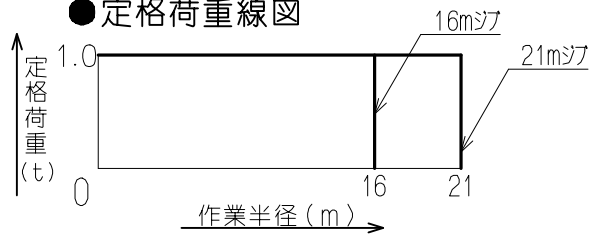


# JCL021 II

## ●寸法図

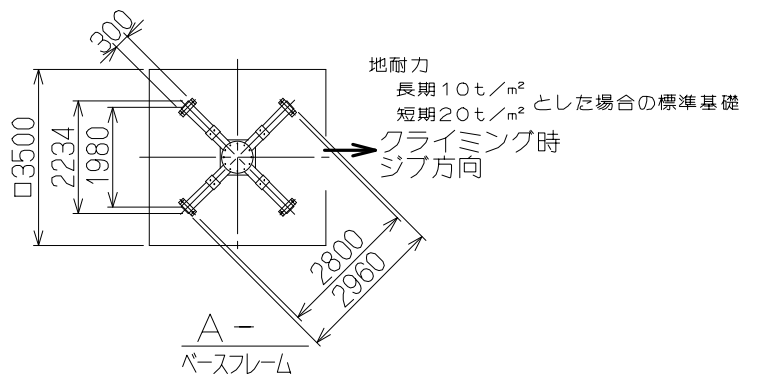


## ●定格荷重線図



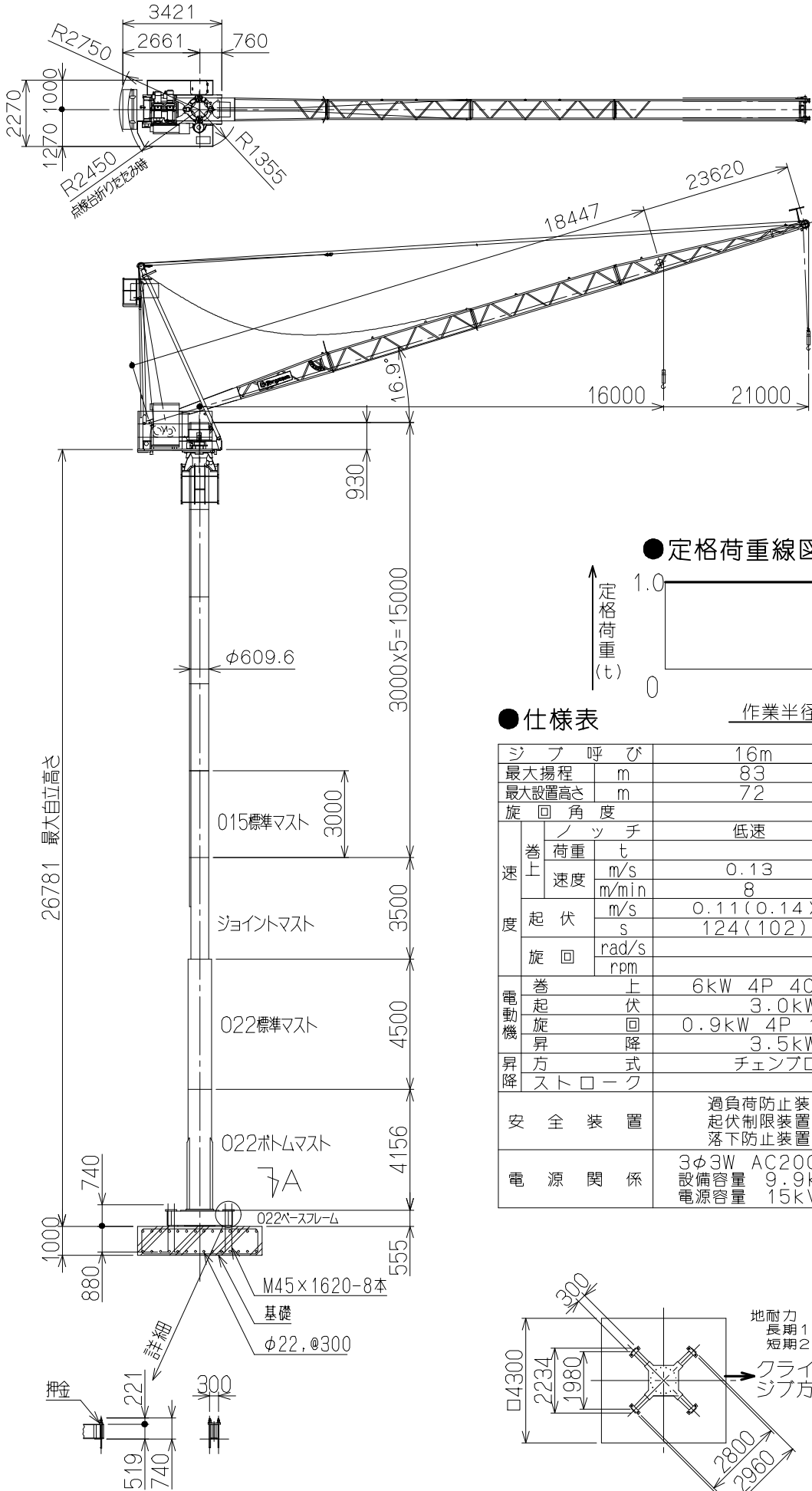
## ●仕様表

ジブ呼び	16m	21m	
最大揚程	m 83	82	
最大設置高さ	m 72	66	
旋回角度	360°		
速上	ノッチ	低速	高速
	荷重	t 1.0	
度	速度	m/s 0.13	0.5
		m/min 8	30
起	伏	m/s 0.11 (0.14)	0.15 (0.18)
		s 124 (102)	127 (105)
旋	回	rad/s 0.052	
		rpm 0.5	
電動機	巻上	6kW 4P 40%ED インバータ制御	
	起	3.0kW 4P 25%ED	
	旋	0.9kW 4P 15%ED インバータ制御	
昇降	方	3.5kW 4P 60%ED	
	式	チェーンクランク方式	
ストローク	3.0m		
安全装置	過負荷防止装置 巻過防止装置 起伏制限装置 旋回制限装置 落下防止装置		
電源関係	3φ3W AC200V/220V 50/60Hz 設備容量 9.9kW 電源容量 15kVA		

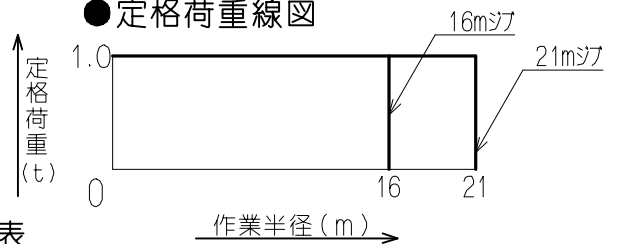


# JCL021Ⅱ 高自立

## ●寸法図



## ●定格荷重線図



## ●仕様表

ジブ呼び		16m	21m
最大揚程	m	83	82
最大設置高さ	m	72	66
旋回角度		360°	
速度	ノッチ	低速	高速
	荷重	t	1.0
	速度	m/s	0.13
度	起伏	m/min	8
		m/s	0.11(0.14)
	旋回	s	124(102)
		rad/s	0.052
電動機	巻上	6kW 4P 40%ED インバータ制御	
	起伏	3.0kW 4P 25%ED	
	旋回	0.9kW 4P 15%ED インバータ制御	
	昇降	3.5kW 4P 60%ED	
昇降	方式	チェーンクロイミング方式	
	ストローク	3.0m	
安全装置		過負荷防止装置 起伏制限装置 落下防止装置	巻過防止装置 旋回制限装置
電源関係		3φ3W AC200V/220V 50/60Hz 設備容量 9.9kW 電源容量 15kVA	

