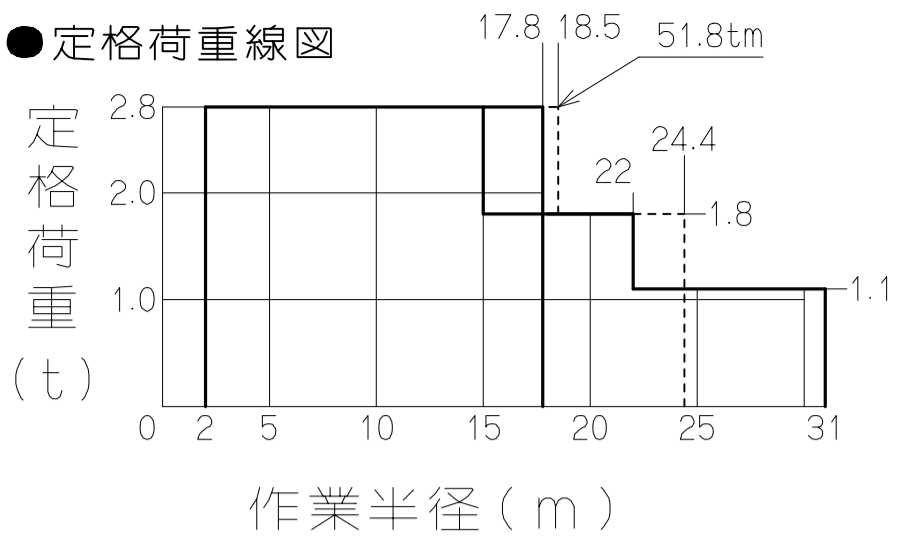
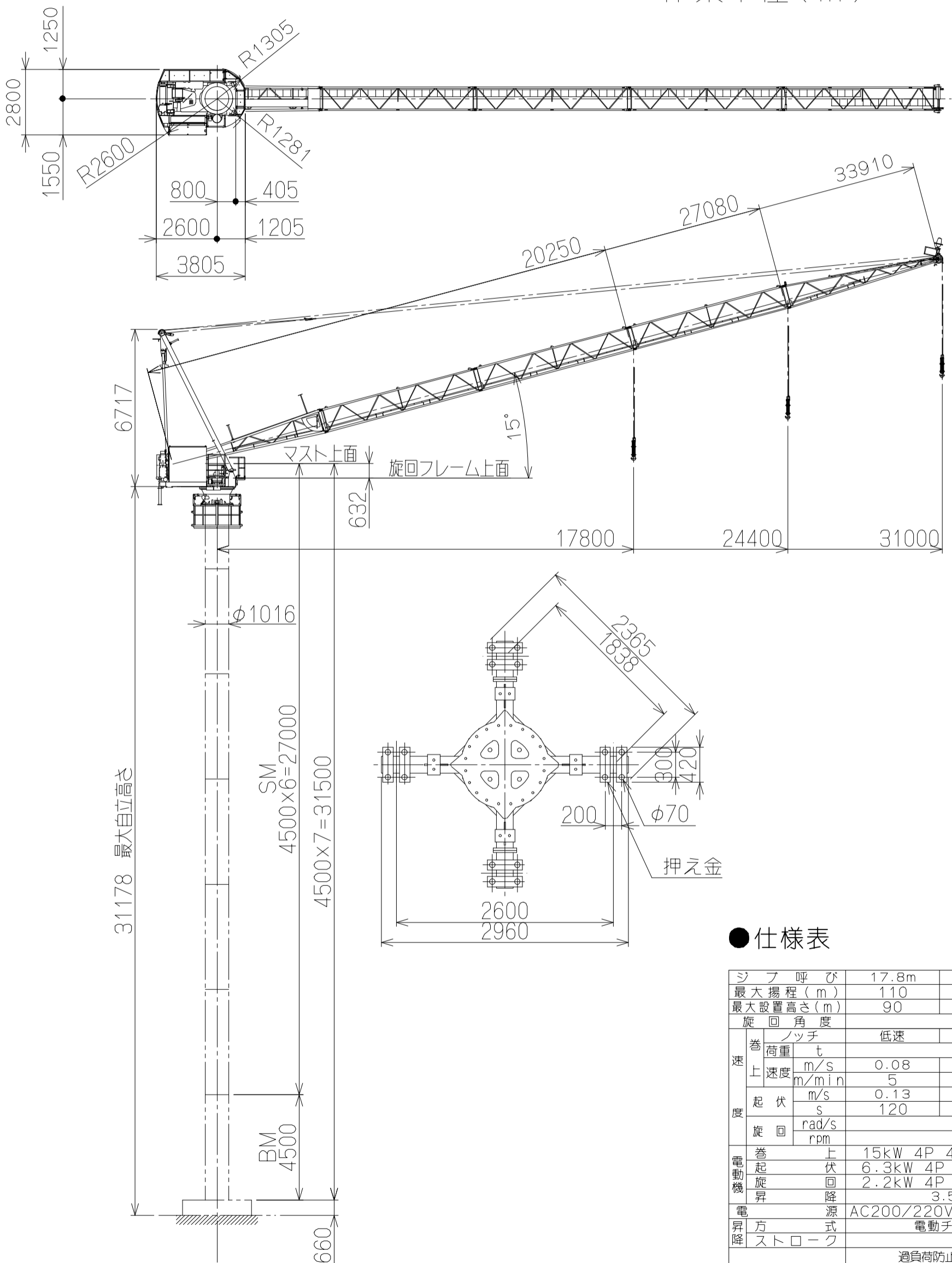


# JCL050C

## ● 定格荷重線図



## ● 寸法図



## ● 仕様表

ジブ呼び	17.8m	24.4m	31m		
最大揚程 (m)	110	105	100		
最大設置高さ (m)	90	85	75		
旋回角度	360°				
巻上速度	ノッチ	低速	中速	高速	
	荷重	t	2.8	1.1	
	m/s	0.08	0.23	0.46	0.81
	m/min	5	14	28	49
起伏	m/s	0.13	0.19	0.25	
	s	120	118	116	
旋回	rad/s	0.052			
	rpm	0.5			
電動機	巻上	15kW 4P 40%ED	インバータ制御		
	起伏	6.3kW 4P 40%ED	インバータ制御		
	旋回	2.2kW 4P 15%ED	インバータ制御		
電源	昇降	3.5kW 60%ED			
	方式	AC200/220V±10% 50/60Hz 三相			
昇降	方式	電動チェーンロック方式			
	ストローク	4.5m			
安全装置	過負荷防止装置 巻過防止装置 起伏制限装置 旋回制限装置 本体落下防止装置				
最大分割重量	3.06t				