

# § 1.仕様表

## 1-1.仕様表



下表を参考に現地での仕様を決めて下さい

\*1

形 式	JCL085SK				
シ ャ 呼 び	24m	30m	36m	42m	
最大設置高さ(m)	130	120	110	100	
速 度	起伏 (秒)	144	142	140	139
	巻上	荷重(t)	2.8 ~ 1.0		
		(m/min)	22 ~ 48		
	旋回	(r.p.m)	0.5		
昇降	(m/min)	0.63(0.76)伸び 1.59(1.32)縮み			
電 動 機	巻 上	22kW 4P 40%ED インバータ制御			
	起 伏	7.1kW 4P 25%ED インバータ制御			
	旋 回	5.0kW 4P 15%ED(3.7kW 4P 1.2号機) インバータ制御			
	昇 降	3.7kW 4P			
旋回角度		360°			
電 源		200V 50Hz(220V 60Hz)			
昇 降	方 式	電動油圧方式			
	ストローク	1.75m			
安 全 装 置		過負荷防止装置 巻過防止装置 起伏制限装置 旋回制限装置			
記 事		最大分割重量：3.1t 巻上：2本掛け(非自転ワイヤ仕様) 起伏：4本掛け(水平引き込み付き1層巻) 4t車搬送可能 電源容量：45kVA			

\*1：ジブ角度に関係なく、フックブロックが作業面まで届く最大高さ  
(マスト上面までの高さ)

\*クレーンの分類

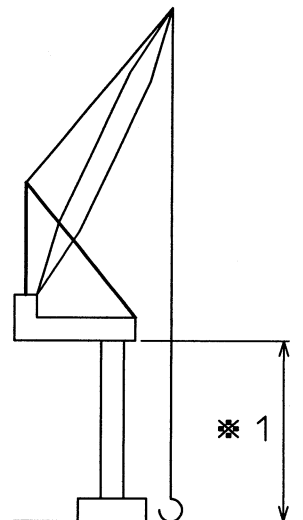
つり上げ装置等の等級…B

作業係数…1.05

つり上げ装置等の使用時間…3200時間以上 6300時間未満

荷重を受ける回数… $1.2 \times 10^5$ 回以上  $2.5 \times 10^5$ 未満

区分…常態として定格荷重の50%未満の荷重の荷をつるクレーン



## § 2. 外形図

